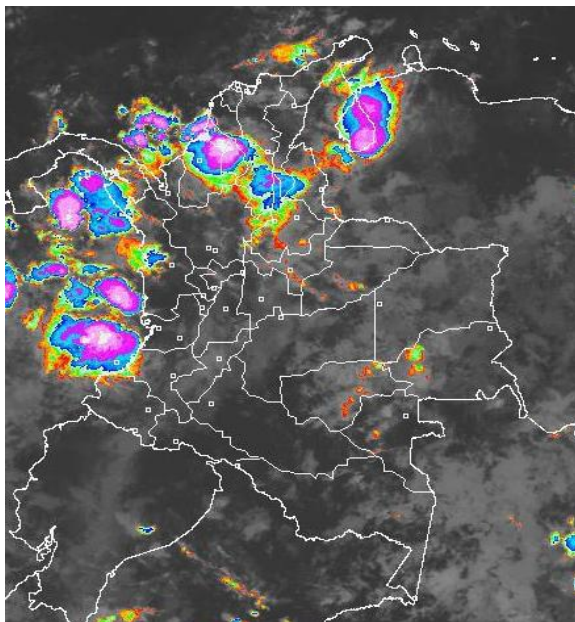


CONDICIONES HIDROMETEOROLÓGICAS ACTUALES

Para este fin de semana, se prevé, que siguen disminuyendo las lluvias en el centro y sur de la región Andina, las lluvias más fuertes se esperan en las regiones Pacífica, Orinoquia y al sur de la región Andina especialmente en horas de la tarde y noches. Continúa la **ALERTA ROJA** por niveles altos en las cuencas de los ríos Magdalena y Cauca; incremento importante de los niveles de los ríos de la vertiente del Pacífico y del piedemonte llanero. Se mantienen las condiciones de **ALERTA ROJA** por deslizamientos de tierra en diversos sectores de ladera de los Santanderes, Boyacá, Cundinamarca, Eje cafetero y Piedemonte llanero.

IMAGEN SATELITAL

Imagen GOES - 13 * 27 de mayo de 2011 * Hora 7:15 a.m. HLC



PRONÓSTICO CONDICIONES METEOROLÓGICAS ESPECIALES

ÁREA DEL VOLCÁN CERRO MACHÍN

Cielo parcialmente nublado con probabilidad de precipitaciones ligeras a lo largo del día

INGEOMINAS lo reporta en **NIVEL AMARILLO (III)**:

ELEVACIÓN (pies)	DIRECCIÓN	VELOCIDAD	
		NUDOS	KPH
10,000	SURESTE	10	18
18,000	SURESTE	15 a 20	28 a 37
24,000	ESTE	15 a 20	28 a 37
30,000	NORESTE	10	18

ÁREA DEL VOLCÁN NEVADO DEL HUILA

Cielo parcialmente nublado con probabilidad de precipitaciones a lo largo del día

INGEOMINAS lo reporta en **NIVEL AMARILLO (III)**:

ELEVACIÓN (pies)	DIRECCIÓN	VELOCIDAD	
		NUDOS	KPH
10,000	SURESTE	10	18
18,000	SURESTE	15 a 20	28 a 37
24,000	ESTE	15 a 25	28 a 46
30,000	NORESTE	10 a 15	18 a 28

ÁREA DEL VOLCÁN GALERAS

Cielo parcialmente nublado con probabilidad de precipitaciones a lo largo del día.

INGEOMINAS lo reporta en **NIVEL AMARILLO (III)**:

ELEVACIÓN (pies)	DIRECCIÓN	VELOCIDAD	
		NUDOS	KPH
10,000	SURESTE	10 a 15	18 a 28
18,000	ESTE	15 a 20	28 a 37
24,000	ESTE	15 a 20	28 a 37
30,000	NORESTE	10 a 15	18 a 28

LO MÁS DESTACADO

- Las lluvias tendieron a concentrarse en los departamentos de sectores aislados de las regiones Caribe y Andina; principalmente se registraron en las regiones Pacífica y Orinoquia (en especial en los departamentos de Meta y Casanare). La precipitación más alta se registró en Meta, Putumayo, Huila, Santander, Bolívar y Sucre, alcanzando el mayor volumen en el municipio de Medio San Juan (Chocó), con 130.0 mm., y en Montelíbano se registraron 108.0 mm., siendo éste valor el máximo histórico absoluto para el mes de mayo. En Bogotá las precipitaciones fueron fuertes y y sectorizadas, el dato más representativo se registró en la estación del La Esperanza (vía a Usme), con 28.8 mm.
- Se mantiene una **ALERTA ROJA** por niveles altos en la cuenca baja del río Magdalena, especialmente en algunos sectores comprendidos entre Gamarra (Cesar) y su desembocadura en el Mar Caribe.
- La cuenca media y baja del río Cauca desde la Pintada (Antioquia) hasta su desembocadura en el río Magdalena se mantiene en **ALERTA ROJA** por conservar niveles altos.
- ALERTA ROJA** en algunos afluentes del piedemonte llanero por la persistencia de las lluvias en las cuencas de aporte
- ALERTA ROJA** en el embalse de Prado (Tolima), de acuerdo con el reporte de EPSA de hoy a las 8 am. con un nivel del embalse de 363.32 msnm. El caudal aguas arriba del embalse tiende a disminuir.
- En varios sectores de áreas inestables de la vertiente oriental de la cordillera oriental y del Piedemonte llanero persiste la **ALERTA ROJA** por deslizamientos de tierra, particularmente en los departamentos de Casanare, Boyacá, Cundinamarca, Meta, Norte de Santander, Caldas, Tolima, Huila, Antioquia, Santander y Caquetá.

ESTADO DE LOS EMBALSES

A continuación se relacionan los volúmenes útiles diarios de reservas de los embalses, en porcentaje, de acuerdo con información de XM (actualizado hasta las 5:00 a. m. del día anterior), para valores iguales o superiores al 85%, o cuando el operador recomienda alguna ALERTA:

EMBALSE	DEPARTAMENTO	%	OBSERVACIÓN
PLAYAS	Antioquia	120.07	ALERTA ROJA
PRADO	Tolima	115.73	ALERTA ROJA
SAN LORENZO	Antioquia	104.93	ALERTA ROJA
RIOGRANDE 2	Antioquia	103.27	ALERTA ROJA
PEÑOL	Antioquia	103.12	ALERTA ROJA
MUÑA	Cundinamarca	100.05	ALERTA BLANCA
MUÑA	Cundinamarca	98.80	ALERTA BLANCA
PUNCHINÁ	Antioquia	96.13	ALERTA NARANJA
CALIMA1	Valle del Cauca	93.94	
NEUSA	Cundinamarca	91.26	
GUAVIO	Cundinamarca	90.85	ALERTA BLANCA
MIEL I	Antioquia	87.67	
TRONERAS	Antioquia	87.18	ALERTA NARANJA
BETANIA	Huila	80.59	ALERTA BLANCA
ESMERALDA	Boyacá	66.56	ALERTA AMARILLA

* Información suministrada directamente por los operadores

PRECIPITACIONES

A continuación se relacionan los municipios donde en las últimas 24 horas se registraron Precipitaciones iguales o superiores a 30 mm:

DEPARTAMENTO	MUNICIPIOS
ANTIOQUIA	Puerto Berrio (76.2), Altamira (31.0)
BOLÍVAR	San Pablo (69.0) y Simiti (68.0)
CASANARE	Sabanalarga (81.0), Pore (78.0), Támara (75.0), Villanueva (38.0), Trinidad (47.0), Paz de Ariporo (41.2), Yopal (35.4) y Tauramena (34.0)
CAQUETÁ	San José de Fragua (52.05) Valparaíso (37.0)
CESAR	Valledupar (42.0)
BOYACÁ	San Luis de Gaceno (80.5), Cubará (78.0), Macanal (37.8) y Campohermoso (35.7).

CONTINUACIÓN PRECIPITACIONES

DEPARTAMENTO	MUNICIPIOS
CHOCÓ	Medio San Juan (130.0), Condoto (127.0), Istmina (110.0), Quibdó (53.8), Bahía Solano (32.2).
CÓRDOBA	Montelíbano (105.0) y Ayapel (98.0)
CUNDINAMARCA	Medina (62.0), Guayabetal (52.0), Ubalá (40.0),
HUILA	Isnos (37.0)
LA GUAJIRA	Villanueva (35.0)
MAGDALENA	Fundación (40.0)
META	Restrepo (87.0), Acacías (82.0), Cabuyaro (75.0), Barranca de Upiá (73.0), Villavicencio (72.6), Guamal (63.0), Cumaral (51.0), Cubarral (43.0), San Juan de Arama (35.0),
PUTUMAYO	San Francisco (38.7)
SANTANDER	Puerto Wilches (70.0) y Bucaramanga (43.5)
SUCRE	San Benito (57.0)

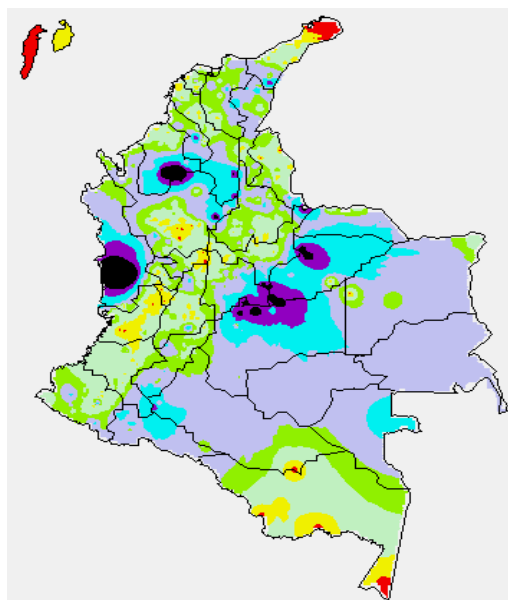
TEMPERATURAS MÁXIMAS

A continuación se relacionan los municipios donde se presentaron temperaturas iguales o superiores a 35°C:

DEPARTAMENTO	MUNICIPIOS
LA GUAJIRA	Manaure (35.4)

MAPA DE PRECIPITACIÓN DIARIA

Desde las 7:00 a.m. del jueves 26 de mayo hasta las 7:00 a.m. del viernes 27 de mayo de 2011



0.0 mm	0.1 a 1.0 mm	1.1 a 5.0 mm	5.1 a 10.0 mm
10.1 a 20.0 mm	20.1 a 40.0 mm	40.1 a 60.0 mm	> de 60.1 mm

PRONÓSTICO METEOROLÓGICO

REGIÓN	PRONÓSTICO
SABANA DE BOGOTÁ	En la mañana cielo parcialmente nublado con predominio de tiempo seco e intervalos soleados. En la tarde y la noche fortalecimiento de la nubosidad con precipitaciones entre ligeras y moderadas sobre los cerros orientales y de mayor intensidad hacia el suroccidente de la sabana. 19°C temperatura máxima. Para mañana condiciones similares, pero con precipitaciones menos intensas y concentrándose las precipitaciones hacia el occidente de la sabana, en horas de la tarde.
SABANA DE BOGOTÁ	En la mañana cielo parcialmente nublado con predominio de tiempo seco e intervalos soleados. En la tarde y la noche fortalecimiento de la nubosidad con precipitaciones entre ligeras y moderadas sobre los cerros orientales y de mayor intensidad hacia el suroccidente de la sabana. 19°C temperatura máxima. Para mañana condiciones similares, pero con precipitaciones menos intensas y concentrándose las precipitaciones hacia el occidente de la sabana, en horas de la tarde.

CONTINUACIÓN PRONÓSTICO METEOROLÓGICO

REGIÓN	PRONÓSTICO
ANDINA	En la mañana cielo nublado con precipitaciones entre moderadas y fuertes hacia los Santanderes y Antioquia. En la tarde y la noche incremento significativo de la nubosidad con precipitaciones entre moderadas y fuertes sobre toda la región las más intensas en el occidente de Antioquia, Santanderes, Eje Cafetero, y oriente del Valle y Cauca. No se descarta presencia de tormentas eléctricas sobre zonas de montaña. Para mañana similares condiciones y más lluviosas concentrándose al occidente y sur de la región especialmente en horas de la noche.
CARIBE	Durante la mañana cielo parcialmente nublado con precipitaciones moderadas sobre Córdoba, Sucre y Bolívar y ligeras en La Guajira, Cesar y Magdalena. En horas de la tarde y la noche, aumento de la nubosidad favoreciendo precipitaciones entre moderadas y fuertes sobre toda la región las más intensas sobre las inmediaciones de la Sierra Nevada de Santa Marta, La Guajira, Cesar, Sur Bolívar, Sucre y Córdoba. Para mañana, condiciones similares con precipitaciones más intensas sobre toda la región especialmente en horas de la tarde y la noche.
ARCHIPIÉLAGO DE SAN ANDRÉS, PROVIDENCIA Y SANTA CATALINA	Cielo parcialmente nublado durante la mañana con precipitaciones de carácter ligero; después del mediodía incremento de la nubosidad y lluvias entre ligeras y moderadas. Para mañana condiciones lluviosas en horas de la madrugada y la mañana. En la tarde y la noche lluvias moderadas.
MAR CARIBE	A lo largo del día se mantendrán las condiciones de cielo entre parcial a mayormente nublado en alta mar especialmente sobre el mar Caribe central y oriental donde se pueden presentar lluvias entre ligeras y moderadas durante la mañana. En la tarde y la noche atenuación de la nubosidad y predominio de tiempo seco en alta mar y lluvias cerca a las costas. Para mañana condiciones similares pero más lluviosas en horas de la mañana sobre la zona occidental y cerca a los puntos costeros.
PACIFICA	Cielo parcialmente cubierto a lo largo de la jornada, en la mañana lluvias al sur del Chocó y litoral de Cauca y Valle del Cauca. En la tarde y la noche fortalecimiento de la nubosidad sobre toda la región acompañada de precipitaciones entre ligeras y moderadas, las más intensas en Chocó, Cauca y Nariño. Para mañana condiciones similares pero con precipitaciones más fuertes sobre zonas de Chocó y Nariño.
INSULAR PACÍFICO	Cielo mayormente nublado durante la jornada lluvias entre moderadas y fuertes las más intensas sobre Gorgona. Para mañana condiciones similares.
OCÉANO PACÍFICO	Cielo mayormente nublado con precipitaciones entre moderadas y fuertes las más intensas en horas de la mañana sobre la zona norte y parte del centro. Para mañana condiciones similares.
ORINOQUIA	Cielo mayormente nublado durante la mañana sobre toda la región con precipitaciones entre ligeras y moderadas sobre el Casanare y occidente del Arauca. En la tarde y noche fortalecimiento de la nubosidad sobre toda la región con precipitaciones entre moderadas y fuertes las más intensas sobre Vichada y a lo largo del Piedemonte llanero. Para mañana condiciones similares pero con precipitaciones más intensas a lo largo de la región en horas de la mañana.
AMAZONIA	En la mañana cielo mayormente nublado con precipitaciones ligeras en las primeras horas del día sobre Vaupés, Sur de Guaviare, Guainía y norte del Amazonas. En la tarde fortalecimiento de la nubosidad y de las precipitaciones en zonas del Piedemonte Amazónico, Guainía, Guaviare, Vaupés y Amazonas. Para mañana condiciones similares pero con precipitaciones más intensas en el oriente de Caquetá, Guaviare y Vaupés.

ALERTAS VIGENTES

Para mayor información sobre el pronóstico del estado del tiempo, Informes Técnicos Diarios y Comunicados Especiales, e informes de otras áreas temáticas, tales como Hidrología, Deslizamientos de tierra e Incendios forestales, se sugiere consultar los link que se encuentran en la página principal del instituto www.ideam.gov.co

ALERTA ROJA CUENCA BAJA DEL RÍO MAGDALENA

Se recomienda a los habitantes de la zona del Canal del Dique y también de los sectores destacados a continuación, estar atentos ante cualquier cambio de nivel de los ríos y ciénagas:

- Bolívar:** San Felipe y El Salto, ubicados en la margen derecha del brazo de Mompós; Magangué, San Pablo, Calamar, Cantagallo y Hatillo de Loba (corregimientos de San Miguel y Juana Sánchez en la margen derecha de Brazo de Loba).

- **Cesar:** Gamarra tanto en sectores rurales como urbanos del municipio, especialmente en el corregimiento de Capulco; adicionalmente a las poblaciones ribereñas de la Ciénaga de Zapatosa, tales como Chimichagua y Salao.
- **Magdalena:** Belén en la Ciénaga de Zapatosa, Tenerife, Santa Ana, Pedraza, El Banco y Plato.

ALERTA AMARILLA: CUENCA DEL RÍO SAN JORGE CON INCREMENTOS IMPORTANTES DE LOS NIVELES

Debido a precipitaciones locales, se registra desde la madrugada de hoy un incremento importante, del río San Pedro (a la altura de Puerto Libertador, departamento de Córdoba), el cual es afluente del río San Jorge. Por ésta situación se genera la alerta y se previene a pobladores de sectores bajos, especialmente en el sector Montelibano - La Apartada - Buenavista (departamento de Córdoba), ante la posibilidad de crecientes súbitas la Apartada (Córdoba), y se estima que la condición de incrementos continúe, como respuesta a las fuertes precipitaciones registradas.

REGIÓN ANDINA

ALERTA ROJA: EMBALSE DE PRADO

De acuerdo con el reporte de hoy de EPSA de las 6 a. m., ésta alertase a los altos niveles, con una cota de nivel del embalse de 363.28 msnm, que corresponde a un volumen útil de 115.73%, siendo su capacidad máxima 367.00 msnm.

ALERTA ROJA: CUENCA BAJA DEL RÍO CAUCA

El nivel del río Cauca desde Caucasia hasta su desembocadura en el río Magdalena, incluidos sectores de Nechí (Antioquia) y La Mojana sufreña se mantiene alto con valores alrededor de la cota crítica.

ALERTA ROJA: DESLIZAMIENTOS DE TIERRA

Probabilidad moderada a alta por ocurrencia de deslizamientos de tierra ocasionados por lluvias en los departamentos de:

- **Norte de Santander:** Cúcuta y su área metropolitana, Ábrego, La Esperanza, Gramalote, Santiago, Lourdes, Convención, Hacarí, San Calixto, Cáchira, Durania, Ragonvalia, Los Patios, Bochalema, Pamplona, Villa del Rosario, Arboledas, Cucutilla, Pamplonita, Salazar, Herrán, Chinácota, Bucarasica, El Zulia, Sardinata, Villacaro, Mutiscua, Labateca y Cácuta.
- **Santander:** Bucaramanga y su área metropolitana, Chimá, El Guacamayo, Contratación, Bolívar, El Palmar, Gámbita, Landázuri, Albania, Florián, Jesús María, Puente Nacional, Simácota, Santa Helena del Opón, Rionegro, Lebrija, Charalá, Chipatá, Ocamonte, Coromoro, Confinas, Suratá, Güepsa, Guapotá, Palmas del Socorro, San Vicente de Chucurí, Valle de San José, Suaita, Oiba, Onzaga y El Playón.
- **Antioquia:** Medellín y su área metropolitana, Cañasgordas, Giraldo, Frontino, Buritacá, Abriaquí, Santa Fé de Antioquia, Santo Domingo, Concepción, Alejandría, Cisneros, San Roque, Caramanta, San Francisco, San Luis, Sonsón.
- **Caldas:** Villa María, Manizales, Marmato, Supía, Marulanda, Manzanares, Riosucio, Marquetalia, Victoria, Samaná, La Dorada, Neira, Aranzázu, Pácora, Aguadas, Salamina, Norcasia y Filadelfia.

Especial atención ameritan las vías Medellín-Valdivia; Bogotá-Villavicencio y la vía alterna El Siga-El Secreto.

ALERTA ROJA: NIVELES ALTOS EN EL RÍO BOGOTÁ

Persisten las afectaciones por desbordamientos en amplios sectores a lo largo de la cuenca del río Bogotá. Se recomienda a autoridades locales y pobladores de las zonas ribereñas bajas del río Bogotá tomar las medidas preventivas necesarias, especialmente en:

- Cuenca alta (desde su nacimiento en Villapinzón hasta el Puente de la Virgen, en Cota, lo mismo que en bajas de los municipios de Chía, Cajicá y Cota).
- Cuenca media (desde el Puente de la Virgen en Cota hasta antes del embalse del Muña en Alicachín). En este tramo los niveles han alcanzado cotas críticas nuevamente. Zonas bajas de Funza, Mosquera, el Distrito Capital y parte del municipio de Soacha, ante incrementos de los ríos Salitre o Juan Amarillo, San Francisco, Fucha, Tunjuelo y Balsillas, afluentes al río Bogotá. En el momento los niveles se encuentran en el rango de muy altos.

Adicionalmente a las condiciones antes mencionadas, es importante resaltar que las compuertas de Alicachín que regulan el río Bogotá se encuentran abiertas lo cual genera una **ALERTA BLANCA** y se prevé que ésta condición continúe en el transcurso del día.

ALERTA NARANJA: CUENCA BAJA DEL RÍO CAUCA

La cuenca media y baja del río Cauca desde la Pintada (Antioquia) hasta su desembocadura en el río Magdalena.

ALERTA NARANJA: DESLIZAMIENTOS DE TIERRA

Probabilidad moderada a alta de ocurrencia de deslizamientos de tierra ocasionados por lluvias en los departamentos de:

- **Boyacá:** Muzo, Pauna, Tunungua, Briceño, Coper, San Pablo de Borbur, Buenavista, Maripí, La Victoria, Sotaquirá, Cómbita, Arcabuco, Puerto Boyacá, Gachantivá, Quipama, Otanche, El Espino, Güicán, Boavita, La Uvita, Jericó, Duitama, Tunja, Samacá, Sogamoso, Santa Sofía y Saboyá.
- **Cundinamarca:** Choachí, Chagüaní, Pasca, Fusagasugá, Tibacuy, Pandi, Pasca, Arbeláez, Anolaima, Albán, Silvania, Guaduas, San Cayetano, Pacho, Villeta, Vianí, Guayabal de Siquima, Uta, San Juan de Río Seco, Soacha y los cerros circundantes de Bogotá.
- **Risaralda:** Pereira, Dosquebradas, Santa Rosa de Cabal, Mistrató, Pueblo Rico, Balboa, Santuario, Apía, Quinchía y La Celia.
- **Quindío:** Pijao, La Tebaida, Calarcá, Salento y Armenia.
- **Tolima:** Falán, Fresno, Herveo, Casabianca, Santa Isabel, Anzoátegui, Murillo, Chaparral y Villahermosa.
- **Huila:** Hobo, Gigante, Pitalito, Algeciras, Santa Rosa, Palermo, La Plata, La Argentina y Garzón.

ALERTA NARANJA: EMBALSE DE SALVAJINA

De acuerdo con el reporte de hoy de la Empresa de Energía del Pacífico E.S.P. a las 6 a.m., el nivel del embalse se encontraba en 1149,2 msnm que corresponde a un porcentaje de volumen útil de 85.79%, siendo la capacidad máxima de 1155 msnm. Los caudales a la entrada presentan condición de descenso.

ALERTA AMARILLA: CRECIENTES SUBITAS CUENCA CATATUMBO

Con la persistencia de lluvias en la zona se registran incrementos súbitos de nivel en el río Algodonal. No se descartan nuevas crecientes en los ríos Táchira y Zulia, así como en sus afluentes.

ALERTA BLANCA: EMBALSE DE BETANIA

De acuerdo con el reporte de Emgesa de hoy a las 6 a.m., el porcentaje del volumen útil era de 80.59%, el nivel 559.33 msnm y su capacidad máxima 561.2 msnm y se reportaba a esa hora una tendencia a disminuir el caudal aguas arriba.

REGION ORINOQUIA

ALERTA ROJA: AFLUENTES DEL RÍO META

Continúan los ascensos de los niveles del río Meta y de varios de sus afluentes, especialmente en la parte alta (estribaciones del piedemonte llanero). Se genera ésta alerta y se sugiere a los pobladores de Puerto López permanecer atentos ante la eventualidad de crecidas lentas, debido a que se pronostica la reactivación de las lluvias en el sector. Igualmente es importante que los pobladores de zonas ribereñas bajas del río Ariari y en la cuenca alta del río Aguasclaras (afluente del río Ariari, aguas arriba de Cubarral) hasta las zonas bajas de las riberas de los ríos Guejar, Guape y Grande, estar pendientes, debido que la tendencia es de incremento en sus niveles. Similar precaución es para sectores bajos del río Guatiquía (especial atención para sectores urbanos de Villavicencio). También se presentaron incrementos importantes de los niveles del río Humea, y por crecidas del río Upía (entre Barranco de Upía y Villanueva, zona agrícola conocida como Guayabetal, y hasta la desembocadura en el río Meta, también se presentan inundaciones, las cuales se extienden hasta Cabuyaro (aguas abajo por el río Meta).

ALERTA ROJA: DESLIZAMIENTOS DE TIERRA

Probabilidad alta a muy alta de ocurrencia de deslizamientos de tierra ocasionados por lluvias en los departamentos de:

- **Casanare:** Aguazul, Tauramena, Monterrey, Sabanalarga, Yopal, Nunchia, Pore, Támara, Paz de Ariporo y Hato Corozal.
- **Boyacá:** Campohermoso, Garagoa, Chinavita, Santa María, Pajarito, Cubará, Miraflores, San Luis de Gaceno, Macanal, Labranzagrande y Páez.
- **Meta:** San Luis de Cubarral, Villavicencio Guamal, Restrepo, Granada, Mesetas, San Juan de Arama, Restrepo, Lejanías, Acacias, El Castillo, San Martín, El Dorado, Vistahermosa, La Macarena y El Calvario.
- **Norte de Santander:** Toledo.
- **Cundinamarca:** Medina, Ubalá, Fosca, Cabrera, Une, Guayabetal, Gama, Gachalá, Junín, Quetame y Paratebuena.

ALERTA NARANJA: CRECIENTES SÚBITAS EN EL RÍO ARAUCA

Niveles en descenso para el río Arauca, especialmente en inmediaciones de Arauquita (Arauca). No se descartan nuevos incrementos con la persistencia de lluvias en amplios sectores de la cuenca. Se recomienda especial atención a los puntos más bajos de las riberas del río, particularmente en sectores Arauquita-Carretero, Santacruz-Bocas de Las Gaviotas y Los Mangos-Arauca.

REGIÓN AMAZÓNICA

ALERTA ROJA: NIVELES ALTOS EN EL RÍO GUAVIARE

Se mantienen altos los niveles del río Guaviare y se recomienda especial atención a los pobladores de barrios bajos de San José del Guaviare por los desbordamientos presentados.

ALERTA NARANJA: NIVELES ALTOS EN EL RÍO AMAZONAS

El nivel del río Amazonas en Leticia, a pesar del descenso moderado en los últimos días, aún permanece con registros que oscilan en el rango de altos, aunque sin causar afectación.

ALERTA NARANJA: DESLIZAMIENTOS DE TIERRA

Probabilidad moderada a alta de ocurrencia de deslizamientos de tierra ocasionados por lluvias en los departamentos de:

- **Caquetá:** San José de Fragua, San Vicente del Caguán, El Doncello, La Montañita, El Paujil, Florencia y Belén de los Andaquíes.
- **Putumayo:** Mocoa, San Francisco, Santiago y Villa Garzón.

Especial atención ameritan las vías Pasto – Mocoa y Florencia - Neiva.

REGIÓN PACÍFICA

ALERTA NARANJA: DESLIZAMIENTOS DE TIERRA

Probabilidad moderada a alta de ocurrencia de deslizamientos de tierra en los municipios de:

- **Chocó:** Quibdó, Paimadó y Atrato.
- **Nariño:** Barbacoas y Ricaurte.

Especial atención amerita la vía Cali – Buenaventura.

ALERTA NARANJA: CUENCA MEDIA DE LOS RÍOS ATRATO Y SAN JUAN

Debido a las fuertes lluvias registradas desde ayer en la tarde, se han presentado incrementos importantes de los ríos Atrato y de varios de sus afluentes (se destacan los ríos Quito, Andágueda y Mumbi). Igual situación se presenta para el río San Juan. Cabe resaltar que ésta condición, eventualmente podría ocasionar crecientes súbitas, por lo cual se recomienda especial atención para los pobladores de zonas ribereñas bajas de éstos ríos, especialmente en el sector Quibdó - Medio Atrato - Vigía del Fuerte (en el departamento de Chocó), y también para zonas bajas del sector Itzmina-Condoto (en el departamento del Chocó).

MAR CARIBE

ALERTA AMARILLA: TIEMPO LLUVIOSO

En diversos sectores del centro del Caribe nacional mar adentro, se advierten condiciones lluviosas durante la jornada, especialmente en horas de la tarde y noche, no se descarta la ocurrencia de actividad eléctrica y ráfagas de viento, se sugiere a usuarios de embarcaciones de poco calado consultar con las Capitanías de puerto al transitar por el área.

BOLETÍN: PLEAMARES

Desde el 28 de mayo de 2011 se espera una de las pleamares más significativas del mes en el Archipiélago de San Andrés, Providencia y Santa Catalina, se sugiere a habitantes costeros estar atentos a la evolución del fenómeno.

OCÉANO PACÍFICO

ALERTA AMARILLA: TIEMPO LLUVIOSO

En varios sectores del centro y Norte de la zona marítima colombiana predominará el tiempo lluvioso con posibilidad de tormentas eléctricas y rachas de viento, se sugiere a usuarios de embarcaciones de poco calado consultar con las Capitanías de puerto antes de zarpar.

Ricardo LOZANO PICÓN, Director General
María Teresa MARTÍNEZ GÓMEZ, Jefe Oficina de Pronósticos y Alertas
Daniel USECHE SAMUDIO, Coordinador de Alertas Ambientales

Profesionales en turno:
Nelsy VERDUGO, Jairo SALAZAR, Sandra CRUZ, Alejandro URIBE, Jhon VALENCIA, Hernando CARDOSO, Mauricio TORRES y Alberto PARDO.
Internet: <http://www.ideam.gov.co>
Correo electrónico alertasideam@gmail.com alertasideam@ideam.gov.co
Carrera 10 N° 20 - 30 ** Piso 9, Bogotá, D.C.
Teléfono: 3421586

ALERTA ROJA. PARA TOMAR ACCIÓN Advierte a los sistemas de prevención y atención de desastres sobre la amenaza que puede ocasionar un fenómeno con efectos adversos sobre la población, el cual requiere la atención inmediata por parte de la población y de los cuerpos de atención y socorro. Se emite una alerta sólo cuando la identificación de un evento extraordinario indique la probabilidad de amenaza inminente y cuando la gravedad del fenómeno implique la movilización de personas y equipos, interrumpiendo el normal desarrollo de sus actividades cotidianas.

ALERTA NARANJA. PARA PREPARARSE Indica la presencia de un fenómeno. No implica amenaza inmediata y como tanto es catalogado como un mensaje para informarse y prepararse. El aviso implica vigilancia continua ya que las condiciones son propicias para el desarrollo de un fenómeno, sin que se requiera permanecer alerta.

ALERTA AMARILLA. PARA INFORMARSE Es un mensaje oficial por el cual se difunde información. Por lo regular se refiere a eventos observados, reportados o registrados y puede contener algunos elementos de pronóstico a manera de orientación. Por sus características pretéritas y futuras difiere del aviso y de la alerta, y por lo general no está encaminado a alertar sino a informar.

CONDICIONES NORMALES La información que se suministra se encuentra dentro de los rangos normales.

°C: grados Celsius

m: metros

mm: milímetros

KPH: kilómetros por hora

GOES: Geostationary Operational Environmental Satellites (Satélite Geoestacionario Operacional Ambiental).

GOES-13 es el designado GOES-Este, localizado en 75° W sobre el ecuador geográfico.

PNN: Parque Nacional Natural

SFF: Santuario de Fauna y Flora

XM: XM Compañía de Expertos en Mercados S.A ESP; es una filial del grupo empresarial ISA.